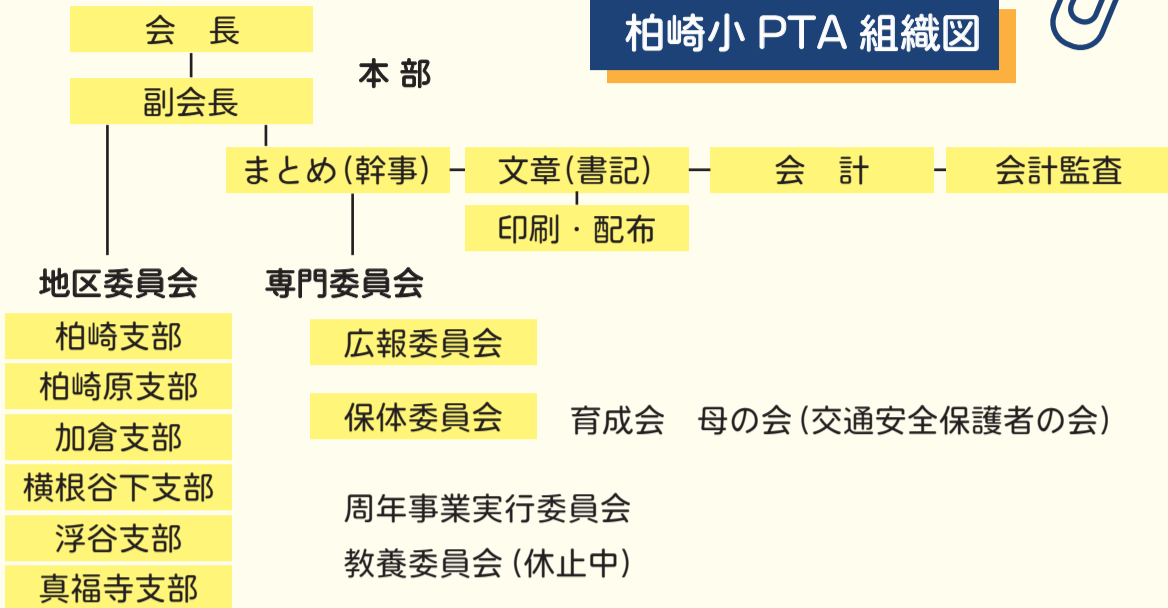




保護者が楽しむ！積極的な

柏崎小学校 PTA

柏崎小 PTA 組織図



活動紹介

【本部】

会長

PTAの代表。学校や他校、地域と繋がり子供たちが学びやすい環境づくりをします。

副会長

会長の補佐をします。

まとめ

学校や会長からの連絡を全体へ連絡、統括する役割です。

会計

PTAのお金を管理します。

文章

話し合った内容などを要約、文章化し、配布用のお手紙を作成します。

印刷 & 配布

本部で作成したお手紙を見
童数・家庭数印刷し、クラスBOXへ配布します。

会計監査

PTA会計が適正に処理されているかを監査し、年度末に報告をします。

【専門委員会】

広報委員会

前期・後期と分け、広報誌を作成します。

保体委員会

保体委員会には育成会、母の会があります。岩槻まつり、やまぶきまつりなどの見回りや、芋掘り受付、母の会ドライバーズ大会など、地域での活動がメインとなります。

【地区委員会】

各支部

6年生の保護者を対象に支部長を決定し、各地域の自治会との関わりや防犯協力、通学班編成などを行います。
※地区により6年生の保護者以外も支部長になる場合があります。
※役員未経験者の方を対象にお声かけします。

備考



- ※保護者の皆様には、在学中のお子様1人につき1年の役員をお願いしています。6年生になるまでに役員が出来なかったご家庭には、お声がけさせていただき、「役員」「卒業対策委員」などを担当していただいています。一部の方だけに負担がかからないように配慮しています。お仕事をされている方もご家庭のご都合がある方も、みんなで協力し合い活動しています！お母様が担当するご家庭が多いですが、お父様やお祖父様・お祖母様も大歓迎です。(在学中のお子様人数プラス1年任期で支部長免除)
- ※全体の活動として、PTA総会開催・運動会や懇談会時の見守りなどがあります。
- ※次期役員の募集は毎年10月頃です。

