

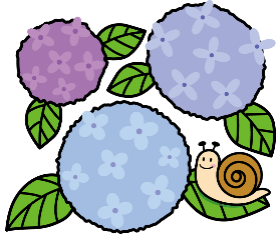
令和5年5月31日(水)

6月号

さいたま市立柏崎小学校

かしわ学級便り

# えがお



今日で5月が終わり、明日から6月です。早いもので、1学期も半分が過ぎようとしています。これまで以上にできる事が増え、子どもたちの身体や心の成長するスピードには本当に驚かされています。

6月は天候が変わりやすく、体調を崩しやすい時季です。今まで以上に体調管理には怠りのないよう活動していきたいと思います。御家庭での御支援・御協力を引き続きよろしくをお願いします。

## お知らせとお願い

◎6月の3週目以降の体育の時間にプール開きを行い、各学年でそれぞれ水泳の学習が始まります。

それぞれの水泳学習の時間は、1年生は、火曜日3.4時間目 3,4年生は、木曜日3.4時間目 5年生は、水曜日3.4時間目です。

用具の準備をお願いいたします。プール開始にあたりまして、次の5点セットの用意をお願いします。また、学年、学級、名前を記入してあるか、確認もお願いします。

- ①水泳カード (印もれ・記入もれの場合はプールに入れません。)
- ②水着    ③水泳帽子    ④タオル    ⑤ビーチサンダル



水泳学習当日には必ず検温をしてください。水泳カードは、ペン書きし、必ず保護者印を押してください。耳鼻科や眼科などの疾病につきましては治療済み(治療開始で医師の許可のあるものも含む)でないと入れません。早めの治療をお願いします。

◎6月19日(月)に遠足で大宮公園に行きます。持ち物等は、後日配布しますしおりでご確認ください。なお、予備日の6月21日(水)に延期になった際は、学校にて給食を食べます。

◎6月29日(木)は岩槻区特別支援学級春の交流会があります。

## 集金のお知らせ

•集金日…6月14日(水)

金額…1年生：3923円    3年生：2173円    4年生：2773円    5年：2093円

(内訳)

学級費…800円(4・5・6・7月分)    スタディサプリ…528円    硬筆手本…15円※全学年共通です

•教材費…1年生：運動会ポンポン…190円    造形ボックス…110円    水性カラーペン 1400円  
マイネーム…100円    ゴム印(漢字・ひらがな)…440円    GS名札…70円  
硬筆鉛筆…270円

3年生：カラーなるこ赤…540円    カラーヘアターバン…290円

4年生：カラーなるこ赤…540円    カラーヘアターバン…290円

電気のはたらき…450円    乾電池3本…80円    GSファイル…70円

5年生：段ボールで試して、つくって…220円    GSノート…170円    芽の発芽…360円

※お釣りのないよう御協力をお願いいたします。また、学校でも指導しますが、金額が大きくなるので、担任に直接手渡しするようにお子さんに声掛けをよろしくをお願いいたします。



| 日  | 曜 | 行事予定                         | 1年    | 3年    | 4年    | 5年    |
|----|---|------------------------------|-------|-------|-------|-------|
| 1  | 木 | G・Sタイム 新体カテスト（屋外）            | 14:35 | 15:25 | 15:25 | 15:25 |
| 2  | 金 | 保健タイム 新体カテスト（屋外）             | 14:35 | 14:35 | 15:25 | 15:25 |
| 3  | 土 |                              |       |       |       |       |
| 4  | 日 |                              |       |       |       |       |
| 5  | 月 | G・Sタイム 学校運営協議会               | 14:35 | 14:35 | 14:35 | 14:35 |
| 6  | 火 | 講話・生活朝会                      | 14:35 | 15:25 | 15:25 | 15:25 |
| 7  | 水 | 読書タイム 新体カテスト（屋内） 委員会         | 14:35 | 14:35 | 14:35 | 15:35 |
| 8  | 木 | G・Sタイム 新体カテスト（屋内）            | 14:35 | 15:25 | 15:25 | 15:25 |
| 9  | 金 | スキルタイム 新体カテスト（屋内）            | 14:35 | 14:35 | 15:25 | 15:25 |
| 10 | 土 |                              |       |       |       |       |
| 11 | 日 |                              |       |       |       |       |
| 12 | 月 | G・Sタイム プール開き                 | 14:35 | 14:35 | 14:35 | 14:35 |
| 13 | 火 | スキルタイム 4年自転車免許教室             | 14:35 | 15:25 | 15:25 | 15:25 |
| 14 | 水 | 読書タイム 低：お話タイム 3～6年6時間 集金日    | 14:35 | 15:25 | 15:25 | 15:25 |
| 15 | 木 | 1・2・3年：8020 歯の健康教室           | 14:35 | 15:25 | 15:25 | 15:25 |
| 16 | 金 | スキルタイム 1年：交通安全教室             | 14:35 | 14:35 | 15:25 | 15:25 |
| 17 | 土 |                              |       |       |       |       |
| 18 | 日 |                              |       |       |       |       |
| 19 | 月 | G・Sタイム 食育の日 かしわ学級遠足          | 14:35 | 14:35 | 14:35 | 14:35 |
| 20 | 火 | 運動タイム                        | 14:35 | 15:25 | 15:25 | 15:25 |
| 21 | 水 | 読書タイム かしわ学級遠足予備日 高：お話タイム クラブ | 14:35 | 14:35 | 15:35 | 15:35 |
| 22 | 木 | G・Sタイム                       | 14:35 | 15:25 | 15:25 | 15:25 |
| 23 | 金 | スキルタイム ノーメディアデー              | 14:35 | 14:35 | 15:25 | 15:25 |
| 24 | 土 |                              |       |       |       |       |
| 25 | 日 |                              |       |       |       |       |
| 26 | 月 | G・Sタイム 校内硬筆展                 | 14:35 | 14:35 | 14:35 | 14:35 |
| 27 | 火 | 講話・生活・音楽朝会 参観・懇談             | 14:35 | 14:35 | 14:35 | 14:35 |
| 28 | 水 | 読書タイム 中：お話タイム クラブ            | 14:35 | 14:35 | 15:35 | 15:35 |
| 29 | 木 | 特別支援学級春の交流会                  | 14:35 | 15:25 | 15:25 | 15:25 |
| 30 | 金 | 5年通常日課5時間（南郷自然の教室保護者説明会）     | 14:35 | 14:35 | 15:25 | 14:35 |