

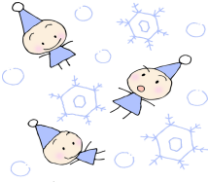
# えがお

さいたま市立柏崎小学校

第1学年 学年日より

令和5年11月30日(木)

## 2学期のまとめをしよう!



早いもので、もう師走です。木々は葉を落とし、冬支度をはじめ、いよいよ2学期もまとめの時期を迎えました。

2学期は、遠足・おいもほり・プライマリーコンサートやN響コンサート・150周年記念式典など、様々な行事や体験活動から貴重な経験を得ることができました。また、先日行われたかしわっ子発表会に向けての練習も、業間休みなどにも熱心に取り組んでいました。

これも御家庭の御支援・御協力のおかげです。12月は、学習のまとめや生活の見直しをしっかりとやっていきたいと思ひます。御家庭での励ましや御支援を、よろしくお願ひします。



## 12月の予定

早寝・早起き・朝ごはん、  
手洗い・うがい  
をしっかりとろう!



日	月	火	水	木	金	土
					1	2
					児童面談⑤ 午前特別日課 14:45 下校 業間マラソン	
3	4 G・S	5 講話・生活	6 読書	7 音楽	8 保健	9
	持久走記録会 放課後チャレンジ			ハッピー活動	安全点検 登校指導	
10	11 G・S	12 表彰	13 お話タイム	14 G・S	15 ICTスキル	16
	放課後チャレンジ	昔遊び体験 個人面談①	個人面談②	個人面談③ 大掃除週間 (20日まで) 学力状況調査ア ンケート (18日まで)	個人面談④ 教育相談日	
17	18 G・S	19 運動	20 読書	21	22 クラス	23
食育の 日	個人面談⑤	個人面談予備日 食育の日	通常日課4時間 給食最終日 13:40 頃下校	特別日課4時間 12:30 頃下校	終業式 通常日課3時間 12:00 頃下校	
24	25	26	27	28	29	30
	冬季休業日 1月8日(月) まで。			学校閉庁日	学校閉庁日	

国語：かん字のひろば ころぼかぼか手がみをかこう スイミー  
「おはなしどうぶつえん」をつくって本をしょうかいしよう  
算数：ひきざん どんなけいさんになるのかな？  
生活：じぶんでできるよ むかしあそび  
体育：多様な動きをつくる運動遊び ボール遊び 縄跳び  
音楽：いいおとをみつけよう どうぶつのおんがくであそぼう  
図工：あそぼうよ、パクパクさん はってかさねて（シール遊び）  
道徳：ねずみくんのきもち おとうさん ありがとう だいじょうぶ  
G.S：わたしのすきなもの



★持久走記録会 12月4日（月）3時間目

予備日12月8日（金）2時間目

持久走記録会に向け、11月13日（月）から、業間マラソンを頑張っている子どもたちです。持久走健康観察カードの必要事項の記入・押印、毎日の御提出ありがとうございます。記録会までよろしくお願ひいたします。



★持ち物について

寒くなり、空気が乾燥してきました。学年でも、風邪が流行ってきています。学校では、手洗い・うがいの励行を指導していきますので、ハンカチ、ティッシュを毎日身に付けるようお願いいたします。

★2学期のまとめをします

漢字ドリル、計算ドリル、ドリルノートなど、どんどん進めています。宿題として持ち帰った際には、御家庭で丸付けして、正しく直してから提出するようお声がけください。

★生活科の学習について

「じぶんでできるよ」の学習が始まります。家族の役割や仕事に関心を持ち、家族の一員として自分でお手伝いをしていく学習です。その際、自分の家庭生活について、調べたり、尋ねたりする活動を始めに行いますので、どうぞ御協力をお願いいたします。

★なわとびについて

なわとびの学習が始まります。なわとびカードを配付し、自分の達成状況が分かる取り組みをしていきます。週末にも宿題を出す予定です。持ち帰った際には、また学校に持たせてください。

★冬の体育の服装について

寒い日が増えてきました。体育用のトレーナー（フードやチャックの無いもの）や学校指定ジャージを体育袋の中に入れて持たせて下さい。

※体操着の下に、長袖のシャツ、タイツ、レギンス、ニーハイのソックスの着用はしません。

★さいたま市学力状況調査「生活習慣に関する調査」アンケートについて

14日にタブレットを持たせます。御自宅で、生活習慣についてのアンケートにタブレットPCを使って答えてください。18日までに入力をお済ませしてください。詳しくは毎週出している「学習の予定」のお手紙でお知らせ致します。御協力よろしくお願ひいたします。

