



なかよし

令和6年4月8日
柏崎小学校1年生学年便り
第1号

ご入学おめでとうございます

うららかな春風のもと、希望に胸を膨らませた1年生。春の光のようにきらきらと輝く笑顔に、保護者の皆様のお喜びもひとしおのことと存じます。晴れの入学を心よりお祝い申し上げます。

今日から小学校生活が始まります。教職員一同、お子様の成長を見守り、新しい生活が充実したものとなるように精一杯努力して参ります。保護者の皆様のご支援とご協力をよろしくお願いいたします。



4月の行事予定

日	月	火	水	木	金	土
	8	9	10	11	12	13
	入学式	3時間授業 通学班編成 一斉下校	3時間授業 登校指導	3時間授業 発育測定	3時間授業 1年生をむかえる会	
	書類配付	書類提出	書類提出締切			
14	15 G・S	16 クラス	17 集会	18 G・S	19 スキル	20
	3時間授業 聴力検査	3時間授業	4時間授業 給食開始	4時間授業 色覚検査	4時間授業 食育の日 授業参観懇談会	
21	22 G・S	23 音楽	24 読書	25 G・S	26 保健	27
	4時間授業 地域訪問①	4時間授業 内科検診 集金日 (2,540円) 地域訪問②	4時間授業 視力検査 集金日 (2,540円)	4時間授業 地域訪問③	離任式 4時間授業	
28	29	30 運動	<日付の右は、朝の活動です。> 月・木・・・G・Sタイム 火・・・①講話・生活朝会 ②スキルタイム ③運動朝会 ④音楽朝会 ⑤クラスタイム 水・・・おはなしタイム または 読書タイム 金・・・①保健タイム ②～スキルタイム・クラスタイム			
	昭和の日	5時間授業 (通常日課開始) 地域訪問予備日				

<今月の学習予定>

担任 あいさつ

国語	なかよしの みち あかるい あいさつ わたしの なまえ おはなし たくさん ききたいな こえの おおきさ どれくらい かいてみよう こえをあわせて あいうえお あいうえおを つかおう
算数	くらべたこと あるかな おおきいのは どっちかな なかまづくりと かす
生活	ときどき わくわく 1ねんせい
音楽	うたって うごいて みんなで おんがく
図工	すきなもの いっぱい おしえて みんなの すきなもの
体育	体づくりの 運動遊び 固定施設を使った 運動遊び
G・S	えいごを はじめよう
道徳	がっこう だいすき あいさつの ことば

ご入学おめでとうございます。

1年1組担任の 〇〇〇 です。
一人ひとりの子どもたちを大切に
し、楽しくのびのびと学校生活が送
れるよう、そしてどの子ども大きく成
長できるよう、支援してまいります。

<好きなこと・がんばっていること>

○庭仕事・畑仕事

イチゴにキイチゴ、サクランボに梅、
ジャガイモ。収穫するのが楽しみです。
トウモロコシもまく予定です。

○ヨガ 姿勢をよくしたいです。

○大人になって始めたピアノ。

ピアノはなかなか上達せず、停滞期。
でも楽しいです。

1年間、よろしくお祈りします。



お知らせとお祈り

提出物について

記入漏れ・印鑑の押し忘れのないようご確認の上、
提出期限内にご提出ください。
締め切りは、4月10日(水)です。

下校時刻について

4/9日(金)	一斉下校	11:50~
4/16日(火)まで	3時間授業	11:30頃
4/17日(水)から	4時間授業	13:30頃
4/30日(火)	通常日課開始	14:45頃

記名について

すべてのものに、ひらがな、フルネームで記名して
ください。

※さんすうセット・・・中身の一つひとつに記名
(カードの1枚1枚にも)

※洗濯バサミ・・・雑巾がけ用2個・帽子掛け用1個
(ひも付き。)

※粘土ケース・・・フタの側面にも記名。

※名札の裏・・・住所・電話番号を記入。

※安全ワッペン・防犯ホイッスル(ブザー)・・・名前を書いて、ランドセルに付ける。

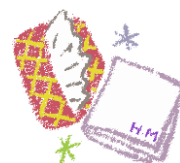
☆集金について

4月23日(火)24日(水)に
2,540円を集金いたします。

内訳

名前シール	400円
ワークテスト国語	490円
ワークテスト算数	490円
ひらがな・すうじ	420円
氏名ゴム印 漢字	220円
〃 ひらがな	220円
名札	100円
ファイルA4	70円
掲示用クリアファイル	130円
合計	2,540円

よろしくお祈りします。



連絡帳について

- ・連絡袋に連絡帳と手紙を入れて帰ります。帰宅後、毎日見てサインか印をお願いします。しばらく連絡はないかもしれませんが、必ずご確認ください。

(担任からの連絡がある場合もあります。)

- ・体調・早退・体育見学・下校方法の変更・気がかりなことなど、ご家庭から連絡がある場合には、「登校したら、すぐに連絡帳を先生に出すように。」と必ずお子さんに声をかけてください。

欠席・遅刻・早退について

- ・欠席・遅刻については、「Microsoft Forms」でお知らせください。「Microsoft Forms」で連絡した場合でも、班長さんをはじめ登校班の人に欠席・遅刻をすることを伝えてください。
- ・具合が悪くなった場合など早退するは、お迎えに来ていただきます。連絡先を明確にしておいてください。

※遅刻する場合は、保護者が教室まで送ってください。

※早退の場合は、教室（または、保健室）までお迎えをお願いします。

下校班で帰らないとき

- ・いつもの下校班で帰らないとき（学童へ行かない、参観日などで保護者と一緒に帰る等）は、必ず担任にお知らせください。併せて、学童、一斉下校のときは通学班の班長への連絡もお願いします。

時間割について

- ・時間割は後日お配りします。30日（火）からは、ほぼ時間割通りになりますが、行事等の関係で変更もあることをご承知おきください。毎日、学習予定でご確認ください。
- ・時間割をそろえるときは、子ども任せにせず必ず一緒に行うようにしてください。（そろえるのは子ども。確認するのは大人。）

防災頭巾・体育着について

- ・毎週金曜日に持ち帰ります。洗濯をして月曜日に持たせてください。

給食について

- ・給食は17日（水）から始まります。給食で使うものについては、入学のしおりを参考に御用意ください。

※給食袋（毎日持ち帰り）

- ・歯ブラシ（子ども用普通のもの）
- ・ミニタオル（口や手をふく用）
- ・コップ（割れにくく、持ち手のある普通のもの）
- ・テーブルクロス（机の上に敷くもの）

※16日（火）に給食準備の練習をしますので、上記のものを持たせてください。



初めての授業参観・懇談会

4 / 19日（金） 授業参観 2校時 9：40～10：25
懇談会 3校時 10：45～11：30



発育測定・健康診断について

- ・11日（木）発育測定（身長・体重を測定）

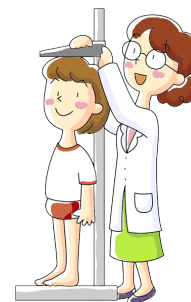
※体育着を着て行いますので、洋服の着替えや服をたたむ練習をしておいてください。

学校には、自分で脱いだり着たりできる服装で登校させてください。

※前日はお風呂に入り、体を清潔にしておいてください。

※髪の毛の長い児童は、測定を妨げないように、頭の上や後ろを避けて結んでください。

- ・その他の健康診断も順次行われます。問診票やアンケートを持ち帰りましたら、全て記入の上、提出を速やかに（できれば翌日）お願いします。
- ・内科検診・心臓検診が当日受けられなかった場合には、保護者同伴で 岩槻南病院で検査等行うことになります。ご承知おきください。



安心メールの登録について

- ・学校からの連絡は安心メールで行います。必ず登録をお願いします。

◎ わからないこと、不安なことなどありましたら、遠慮なく担任にご相談ください。